



S.C.I FERRILOG

CONSTRUCTION D'UNE PLATEFORME LOGISTIQUE
ZAC ECO PARC DE FERRIERES-EN-GATINAIS
45210 FERRIERES-EN-GATINAIS

ARCHI-FACTORY

Espace du Ter - 13 Boulevard Jean Monnet
56260 LARMOR-PLAGE / FRANCE

S.A.R.L. d'Architecture au Capital de 10.000 Euros
R.C.S. LORIENT 522 921 378 - N° de Gestion 2010 B 448
Inscrite à l'Ordre des Architectes sous le numéro national S13976
Tableau Régional de l'Ordre des Architectes de Bretagne brs01500

DEMANDEUR

S.C.I FERRILOG

17, Rue Archimède
33700 MERIGNAC
+33 (0)6 65 36 03 94
jl.loubet@valimmo-groupe.fr

ARCHITECTE

S.A.R.L. d'Architecture **ARCHI-FACTORY**

Espace du Ter
13 Boulevard Jean Monnet
56260 LARMOR-PLAGE
+33 (0)2 97 35 08 80
contact@archi-factory.eu

III - IMAGERIE



DEMANDE DE PERMIS DE CONSTRUIRE
21 AVRIL 2023

III. - IMAGERIE

SOMMAIRE

IM 1 - REPERAGES

IM 2 - INSERTIONS

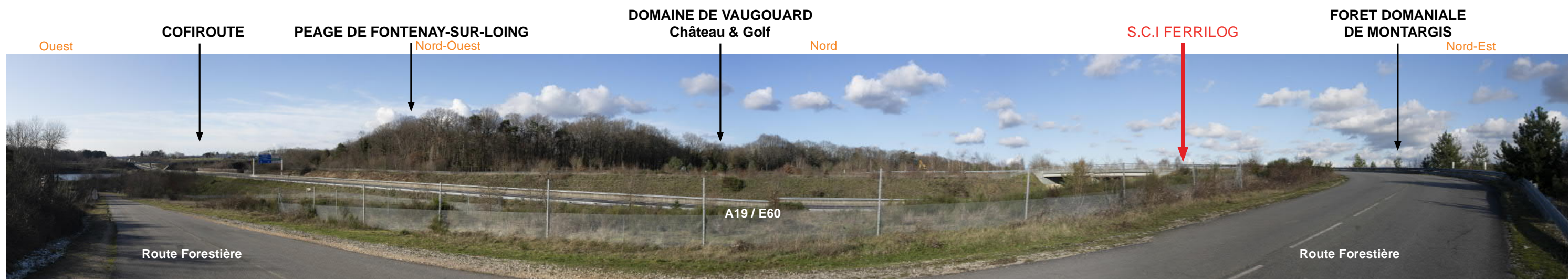


NOTA : Les simulations volumétriques du projet ainsi que les implantations présentées dans ce repérage photographique ne sauraient être exactes du fait des déformations liées au caractère "Panoramique" de ces montages photographiques : elles sont par conséquent indicatives.

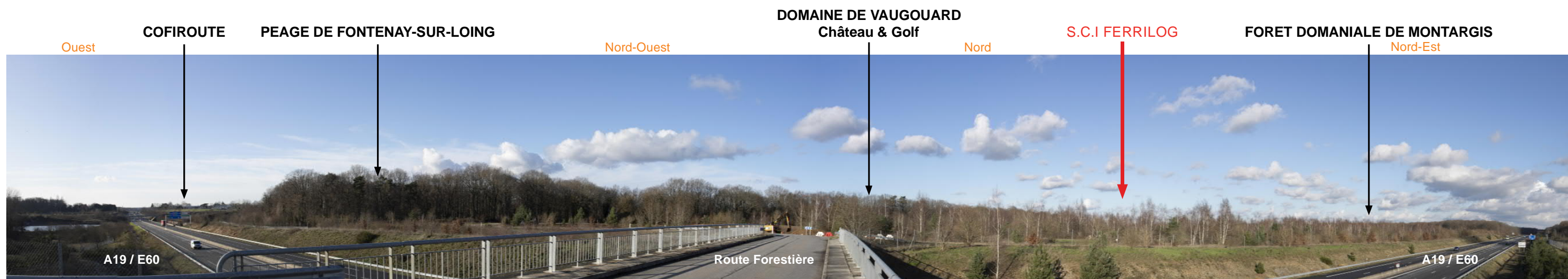


 POINT DE VUE

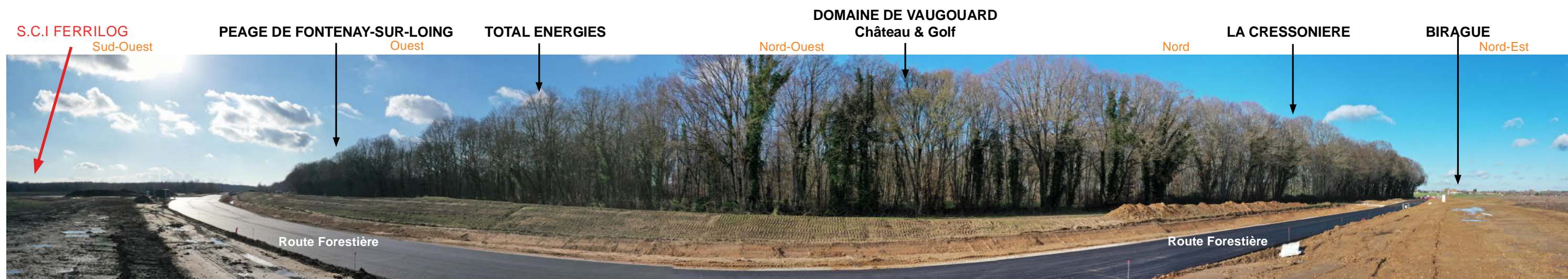
0 - REPERAGE DES VUES.



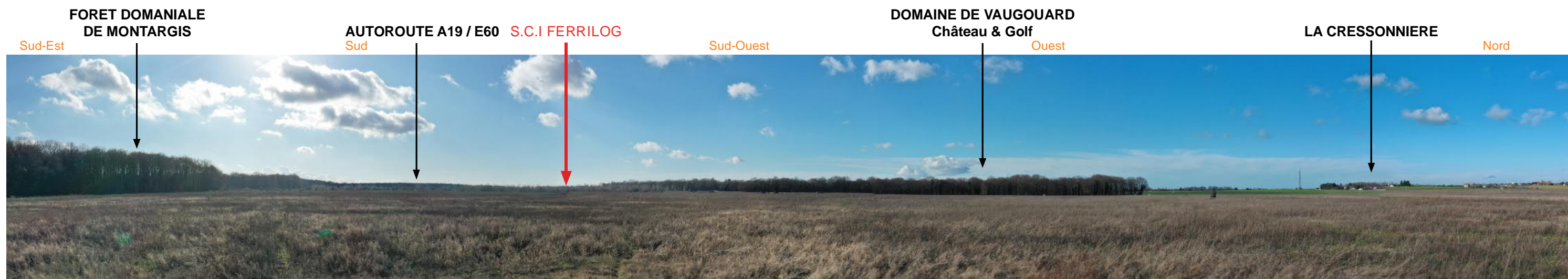
1 - VUE DEPUIS LA ROUTE FORESTIÈRE, VERS LE NORD



2 - VUE DEPUIS LA ROUTE FORESTIÈRE, VERS LE NORD-OUEST.



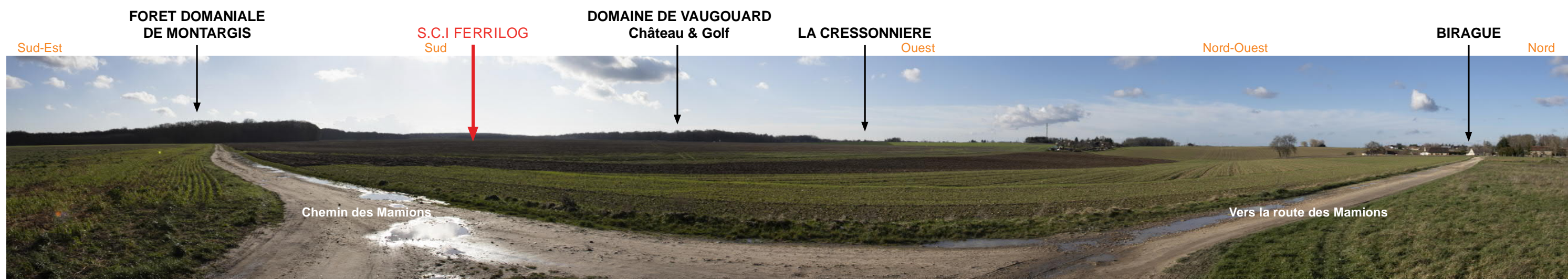
3 - VUE DEPUIS LA ROUTE FORESTIÈRE, VERS LE NORD-OUEST.



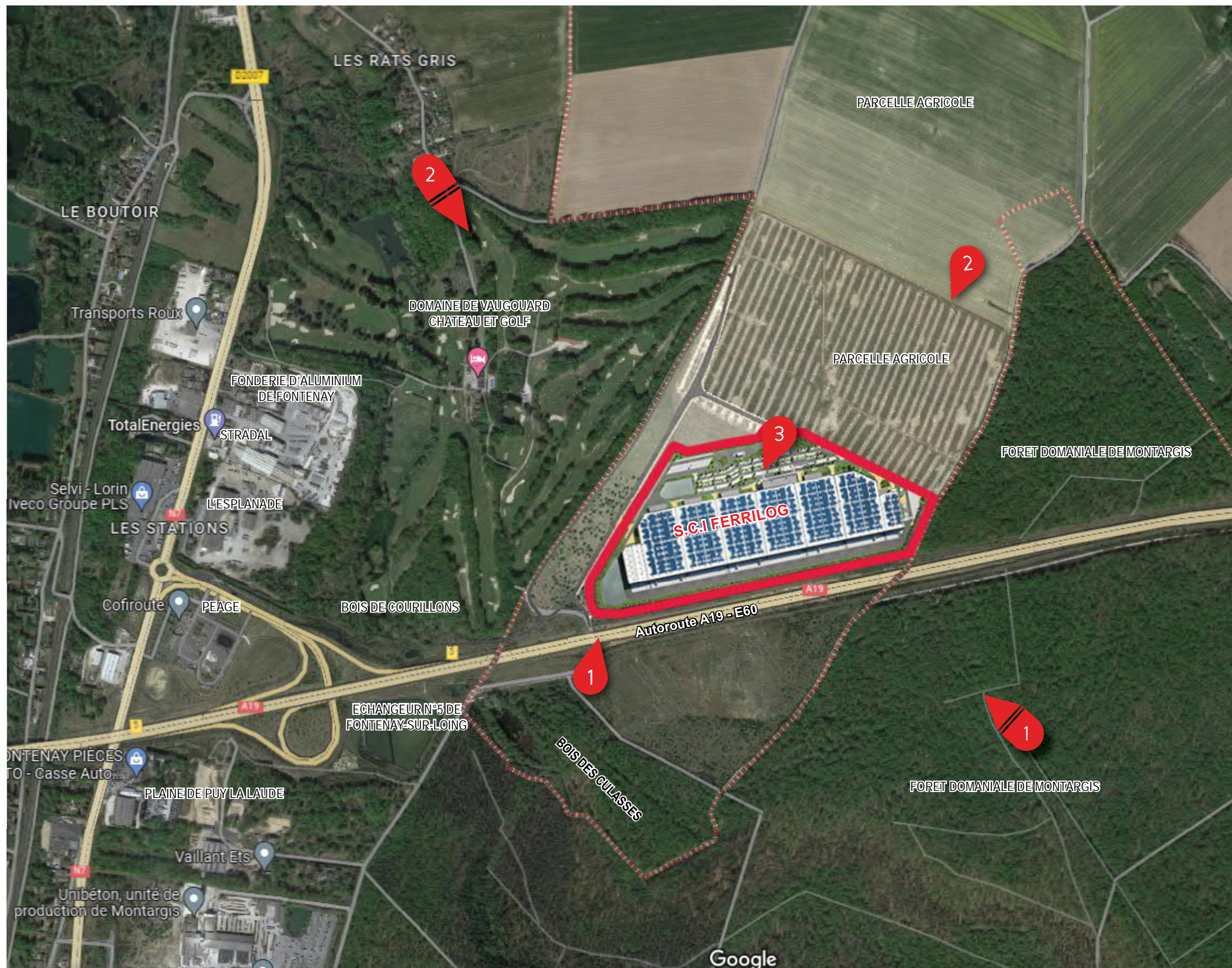
4 - VUE DEPUIS LA PARCELLE AGRICOLE CHEMIN DES MAMIONS, VERS LE SUD.





5 - VUE DEPUIS LA ROUTE FORESTIERE, VERS LE SUD-OUEST.



6 - VUE DEPUIS LA ROUTE DES MAMIONS, VERS LE SUD.



NOTA : Les arbres de haute tige plantés à l'occasion du projet ont été rendus en transparence pour faciliter la perception des bâtiments projetés.


 VUE VIRTUELLE
 VUE AERIENNE

0 - REPERAGE DES VUES.



1- VUE AERIEENNE DEPUIS LE SUD-EST.



2 - VUE AERIEENNE DEPUIS LE NORD.



ETAT INITIAL



ETAT PROJETE

1- INSERTION DEPUIS LE PONT DE L' A19 VERS LE NORD.



ETAT INITIAL



ETAT PROJETE

2 - INSERTION DEPUIS LA PARCELLE AGRICOLE VERS LE SUD.



3 - VUE VIRTUELLE DES BUREAUX / LOCAUX SOCIAUX DEPUIS LE CHEMINEMENT PIÉTONS, VERS LE SUD-OUEST